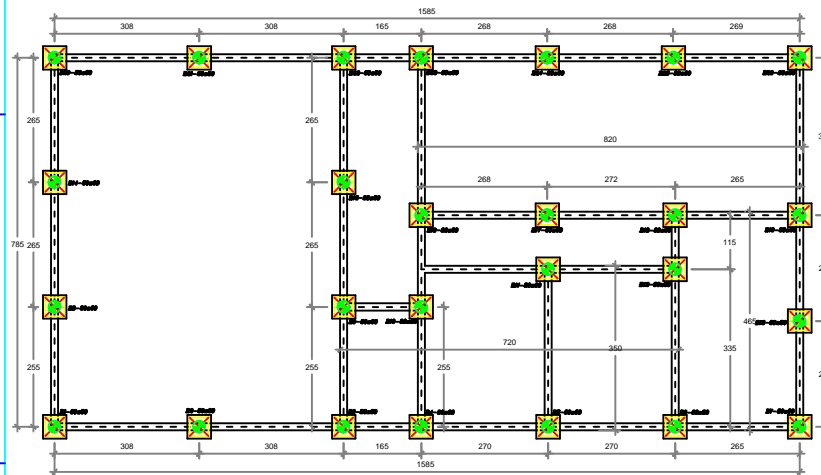


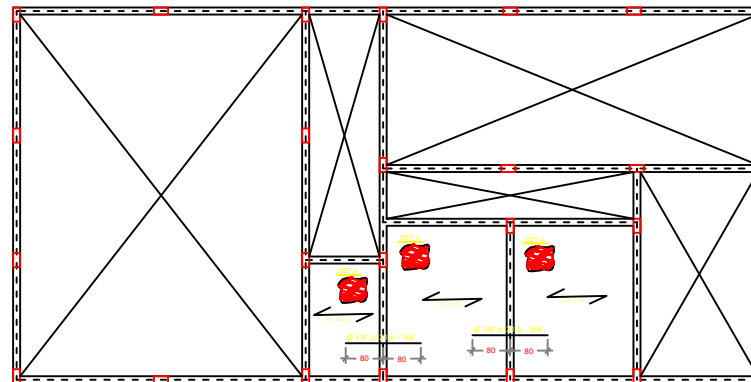
FORMA BALDRAME E PILARES
ESCALA 1:50



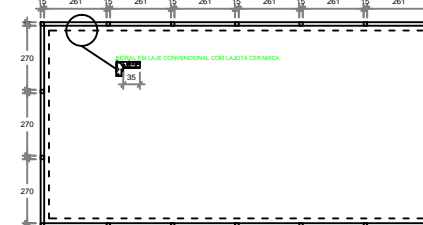
LOCAÇÃO ESTACAS E BLOCOS
ESCALA 1:50

RESUMO DE AÇO						
ITEM	POS.	BIT (mm)	QUANT	COMPRIMENTO (m)	PESO (kg)	PESO (kg) + 10%
ESTACAS	11	17	1	17	1,17	1,287
BLOCOS	12	17	1	17	1,17	1,287
BALDRAME	13	17	1	17	1,17	1,287
PILARES	14	17	1	17	1,17	1,287
V/CV	15	17	1	17	1,17	1,287
PILARETES	16	17	1	17	1,17	1,287
COBERTURA	17	17	1	17	1,17	1,287

- NOTAS:
- CONCRETO fck=20 MPa, RELAÇÃO A/C = 0,6; CONCRETO fck=30 MPa, RELAÇÃO A/C = 0,50;
 - CONSUMO MÍNIMO DE 260 kg DE CIMENTO POR m³ DE CONCRETO PARA CONCRETO C-20;
 - AÇO CA 50 E CA 60;
 - MOLHAR AS PEÇAS ATÉ 7 DIAS APÓS A CONCRETAGEM, CONTINUAMENTE;
 - RETIRAR AS FORMAS LATERAIS COM NO MÍNIMO 3 DIAS DA CONCRETAGEM;
 - RETIRAR AS FORMAS DO FUNDO 14 DIAS APÓS A CONCRETAGEM, DESDE QUE, DEIXADAS AS ESCORAS;
 - RETIRAR O ESCORAMENTO DA LAJE 21 DIAS APÓS A CONCRETAGEM, DESDE QUE ATINGIDO O Eixo;
 - ESPESSURA DO CAPEAMENTO DAS LAJES FORRO E PISO = 4cm;
 - ARMADURA DE DISTRIBUIÇÃO PARA LAJE: 0,50 C/30 CORRIDO NAS DUAS DIREÇÕES;
 - LAJES PRÉ-FABRICADAS CONVENCIONAIS, EXCETO ONDE INDICADO;
 - PESO ESPECÍFICO DA ALVENARIA DE TIJOLO CERÂMICO = 1300 kg/m³;
 - CONTROLAR RIGOROSAMENTE AS DIMENSÕES DOS ELEMENTOS ESTRUTURAIS;
 - É OBRIGATORIO FAZER CONTROLE TECNOLÓGICO DO CONCRETO CONFORME NBR 12655;
 - CONFERIR LOCAÇÃO E BEIRAS COM ARQUITETURA.



FORMA COBERTURA
ESCALA 1:50



FORMA PLATIBANDA
ESCALA 1:100

VIGA COBERTURA VC (15x30) COMP=87,55m

VIGA BALDRAME VB (15x30) COMP=87,55m

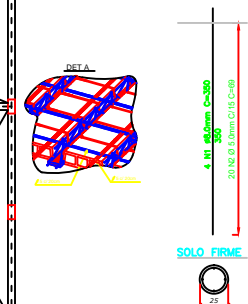
VERGA (31,60m)/CONTRA-VERGA (48,86m)-15m15
TOTAL: 74,46m

PILARETES PLATIBANDA 16X
PP - 15x15x130

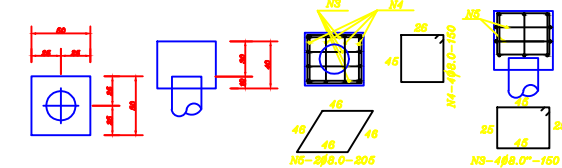
PILARES 15x30 (14X)
P1 A P7 E P20 A 26

PILARES 15x30 (12X)
P8 A P19

ESTACA
P1 A P20
Estaca Mac: - ø30 (26 x)
Comp. Mínimo - 3,00m



DETALHE BLOCOS
50X50/40 B1-B26 26X



CARIMBO DE APROVAÇÕES:	
<div> <div> </div> <div> ORIDES DESENHOS E CONSTRUÇÕES RICARDO ORIDES VENANCIO PRIMO ENGENHEIRO CIVIL RUA FREDERICO MULLER FELPE, ANTIGA RUA 536, Nº560, CEP 75706-630, LOTEAMENTO SANTA CRUZ, CATALAO, GOIAS Tim / WhatsApp (64)98115-8484 orides@yahoo.com </div> </div>	
TIPO DE USO: ESCOLA BOMBEIRO MIRIM CATALÃO	
ENDEREÇO DA OBRA: RUA ARAGUAIA, Nº 72, CENTRO - CATALÃO-GO	
PROPRIETÁRIO:	CNPJ - 03.587.308/0001-73
CORPO DE BOMBEIROS MILITAR DO ESTADO DE GOIAS	Nº DA PRANCHA:
AUTOR DO PROJETO:	01/01
ENGRº RICARDO ORIDES VENANCIO PRIMO	CREA Nº 97.352/0-MG
RESPONSÁVEL TÉCNICO:	
DESCRIÇÃO:	ÁREAS:
• Estacas	Terreno.....3.949,69m²
• Blocos	Ampliação.....128,00 m²
• Baldrames	
• Vergas/Contravergas	
• Vigas	
ESCALA:	DATA:
INDICADAS	06/12/2021
DESENHO:	REVISÃO:
Ricardo	00